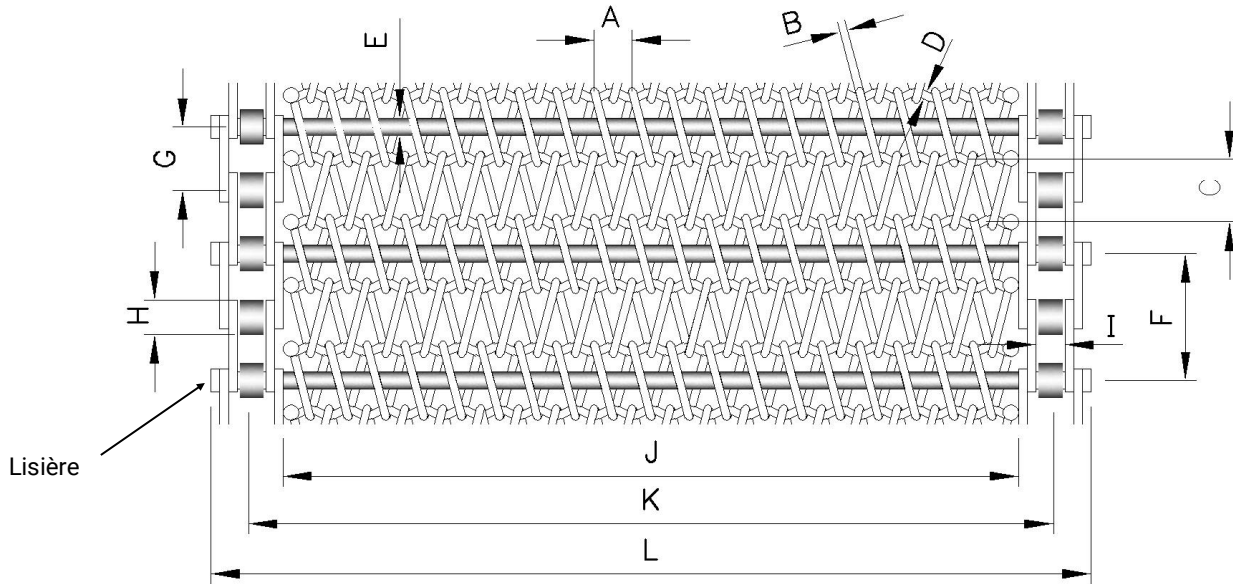


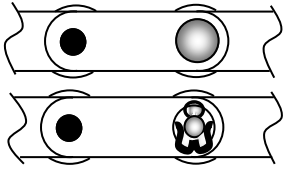
# Tapis à spirales continues (Balanced Spiral) munis de chaînes latérales à rouleaux pour convoyeurs

## Demande de devis supplémentaire

Veillez fournir les dimensions suivantes :



**N.B. :** Lors de la mesure des pas, A et C, il est préférable de mesurer 10 pas, puis de diviser le total par 10 pour obtenir le pas moyen.

Pas des spirales (A)*	mm	Pas de la chaîne (G) :	mm
Diamètre du fil de spire (B) : (s'il s'agit d'un fil plat, veuillez confirmer la section transversale). <input type="checkbox"/>	mm	Diamètre des rouleaux de la chaîne. (H) :	mm
Pas des fils transversaux ondulés (C)*	mm	Largeur intérieure de la chaîne (I) :	mm
Diamètre des fils transversaux ondulés (D):	mm	Largeur entre les chaînes / largeur du tapis (J) :	mm
Diamètre des tringles transversales (E):	mm	Centres des chaînes (K) :	mm
Pas des tringles transversales (F):	mm	Largeur hors-tout (L) :	mm
Grande spire au niveau des tringles transversales? Oui <input type="radio"/> Non <input type="radio"/>		Style de chaîne latérale: Goupille creuse <input type="radio"/> Goupille pleine <input type="radio"/>	
 Finition des lisières <input type="radio"/> Rondelle soudée <input type="radio"/> Goupille fendue et rondelle <input type="radio"/>		<b>Finitions optionnelles des extrémités des tringles transversales :</b> i) Écrou soudé (WN) ..... <input type="radio"/> ii) Soudée à ras de la chaîne à travers le point de jonction de la goupille ..... <input type="radio"/> iii) Soudée à ras des plaques intérieures de la chaîne <input type="radio"/> iv) Autre..... <input type="radio"/>	
Matière des mailles et des tringles transversales :		Matière de la chaîne latérale :	
Veillez ajouter toute information supplémentaire ici ou sur une feuille séparée :			
Veillez noter tout marquage ou estampille sur la chaîne ou les pignons d'entraînement			